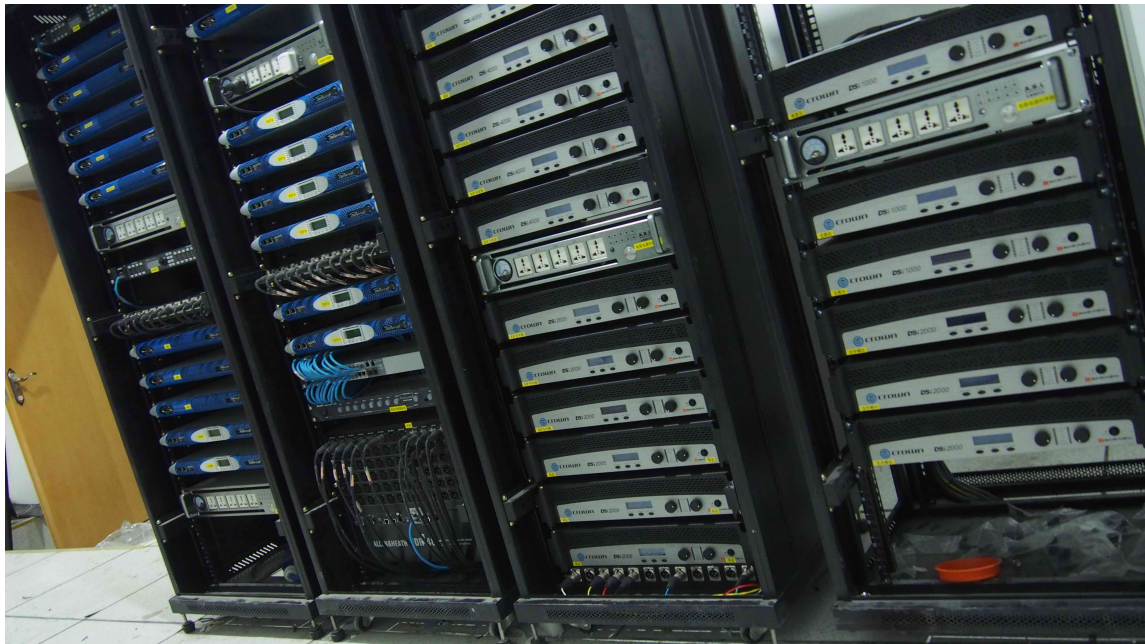


河南舞台音响高品质选择

发布日期：2025-09-24

无线麦克风，或称无线话筒，是传输声音信号的音响器材，由发射机和接收机两大部分组成，通常称为无线麦克风系统。发射机由电池供电，咪头将声音转换为音频电信号，经过内部电路的处理后，将包含音频信息的无线电波发射到周围的空间。接收机一般由市电供电，由接收天线接收到发射机发出的无线电波，经过内部电路的处理，提取出音频信号，并通过输出信号线送到扩声系统中，完成音频信号的无线传输。一台接收机内通常可包含1套、2套或4套接收电路，分别接收1支、2支或4支无线麦克风的信号，分别被称为“一拖一”、“一拖二”或“一拖四”机型。其中以一拖二机型最为常见。在多功能厅的音响扩声系统中，可以分为会议系统和扩声系统两部分。

河南舞台音响高品质选择



数字AV管理中心

商务会议室、多功能厅以其功能的多样性（如：会议厅，视频会议厅，报告厅，学术讨论厅，培训厅等），尤其对用户方的使用也有一定的技术要求，这就需要一种产品技术来综合实现不同功能的AV设备使其相互协调的工作，这就是以数字AV管理中心为代表的高度集成化的产品应用技术，它提供了标准化的商用视听服务方案……

用户需求三元素AVC□音频Audio+视频Video+控制Control

此类方案要高效率的完成商用视听的任务，结合各个系统，充分发挥各个系统的功能，为会议、教学、培训、学术讨论等活动服务。

（一）AV系统

AV系统由调音台、话筒、功放、音箱、DVD/PC等AV设备构成。完成对各种图文信息（包括各种软体的使用、DVD/CD碟片、录像带、各种实物、声音）的播放功能；实现多功能厅的现场扩音，配合显示系统，提供优良的视听效果。

（二）多媒体显示系统：

多媒体显示系统主要是通过PC/DVD等完成对各种图文信息的大屏幕显示。

（三）会议室环境系统：

会议室环境系统由会议室的灯光（包括白炽灯、日光灯）、窗帘等设备构成；完成对整个会议室环境、气氛的改变，以自动适应当前的需要；譬如播放DVD时，灯光会自动变暗，窗帘自动关闭等。

河南舞台音响高品质选择调音师是负责演出舞台上所有音响器材的专业人员。



音箱分类

按使用场合来分：分为专业音箱与家用音箱两大类。

按放音频率来分：可分为全频带音箱、低音音箱和超低音音箱。

按用途来分：一般可分为主放音音箱、监听音箱和返听音箱等。

按箱体结构来分：可分为密封式音箱、倒相式音箱、迷宫式音箱、声波管式音箱和多腔谐振式音箱等。

按扬声器单元数量的多少分：2.0音箱、2.1音箱、5.1音箱等。

按箱体材质分：木质音箱、塑料音箱、金属材质音箱等。

扬声器系统的主要性能指标

1) 频率响应（有效频率范围）

2) 额定阻抗

3) 功率

4) 灵敏度

5) 指向性

6) 失真

环绕音箱指在环绕声中，除了听众前方“左-中-右”三声道外，其它的声道一般都被叫做环绕声道，但是在7.1以上声道环绕声中，左中和右中声道不被称为环绕声道。

环绕声就是在重放中能把原信号中各声源的方向再现，是欣赏者有一种被来自不同方向的声音包围的感觉。环绕声是立体声的一种。环绕音响则是将音响按照一定摆放方法形成的环绕立体声

环绕音箱出来的音质效果更加的立体，不是单一的声音，就像你的四周都放置了一个同样的音

质源效果更好感觉更舒服。

上海海邑声光科技有限公司专业从事舞台音响设计、制作和安装服务。



监听音箱是没有加过音色渲染（音染）的音箱，但又和高保真不同，监听相当于全保真。监听音箱是一种专业用的音响器材，他的特点是能够平衡的还原高、中、低三个频段的声音，对声音的回放不进行任何的修饰、渲染，忠实的还原音频信号。

监听音箱主要用于控制室、录音室作节目监听使用，它具有失真小、频响宽而平直，对信号很少修饰等特性，因此最能真实地重现节目的原来面貌。

一方面其实是对监听音箱的误解，如果音乐制作人已经把声音处理得悦耳，监听音箱一样能听出修饰后的效果。很明显，监听音箱就是尽量忠实地还原音乐制作人的想法，你听到的就是他想要让你听到的

调试前技术人员必定舞台音响体系构造和设备的功能有一个清楚的认识。河南舞台音响高品质选择

影响扩声声压级的因素：扬声器的灵敏度、功率、距离、位置以及室内混响等参数。河南舞台音响高品质选择

激励器是一种谐波发生器，利用人的心理声学特性，对声音信号进行修饰和美化的声处理设备。通过给声音增加高频谐波成分等多种方法，可以改善音质、音色、提高声音的穿透力，增加声音的空间感。现代激励器不仅可以创造出高频谐波，而且还具有低频扩展和音乐风格等功能，使低音效果更加完美、音乐更具表现力。

激励器作用

增加声音的响度：使声音的听觉响度明显增加，声音图像的立体感，以及声音的分离度的增加。

增加声音的穿透力：使用激励器可提高声音的清晰度、可懂度和表现力，增加了声音的穿透力，使声音更加-瞬耳动听。在增加声音响度的基础上，使用激励器还能有效降低听觉疲劳。

增加声音的空间感和立体感：使用激励器增加了声音中的泛音，带有低频扩展功能的激励器能很好地改善低音的音质。激励器使声音的频率范围、动态范围和响度等都得到了明显的改善，改善了声音的定位和层次感，增加了声音的空间感和立体感，从而提高了重放声音的音质。

河南舞台音响高品质选择

上海海邑声光科技有限公司总部位于上海市铜川路68-2号创邑空间-302室，是一家公司董事会于2001年成立了上海卓联灯光音响器材有限公司，为了更好地为客户提供全 面的服务，又于2007 年投资成立了上海海邑声光科技有限公司，代理了十多个来自欧、美、亚名厂的专业舞台设备，并专业从事音响、舞台灯光、舞台机械、水秀、视频以及亮化照明系统的设计、制作和安装服务。其出类拔萃的商品品质，远见卓识的经营策略，快捷完善的售后服务，在中国大陆地区专业舞台灯光音响经销商、工程商以及广大直接使用客户中树立了良好的口碑。的公司。上海海邑拥有一支经验丰富、技术创新的专业研发团队，以高度的专注和执着为客户提供舞台音响，舞台灯光，舞台机械，舞台音视频。上海海邑继续坚定不移地走高质量发展道路，既要实现基本面稳定增长，又要聚焦关键领域，实现转型再突破。上海海邑始终关注自身，在风云变化的时代，对自身的建设毫不懈怠，高度的专注与执着使上海海邑在行业的从容而自信。